

「しろ」CM 倅せの約束

—男のありがとう—

荒木 とよひさ 作詞
谷本 新 作曲

♩=60

Intro

E(add9)

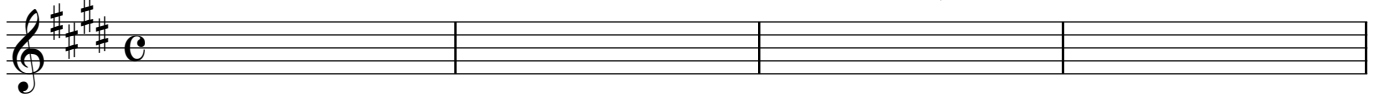
A#m7⁽⁻⁵⁾

F#m7

E
G#

A

Bsus4 B7



E E(add9) Esus4 E E E(add9) Esus4 E



き み と - めぐり - あ

G#m C# C#sus4 C# F#m(add9)



え た - こ と は き せ き - じゃなく じん せ い し あ

A6 E E D# C#m F#m(add9)



わ せ - の や く そ く - し て た は ず し ろ い - く す り ゆ び

B7 B7sus4 B7 A' E



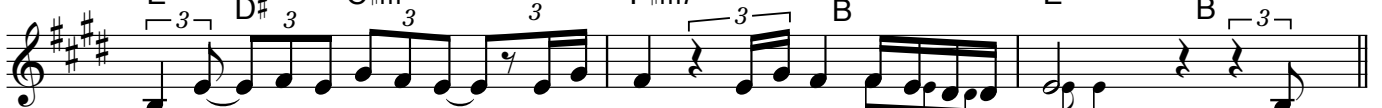
に そ し て - と き は - い そ き - あ し で お も
し て - と き を - す こ し - と め て ふ た

C# C#sus4 C# F#m A6



い で - ふ や す け れ ど も ほ ほ え - み を な げ る - き
り の - じ か ん ゆ ら せ ば あ い よ - り も ふ か い - き

E E D# C#m F#m7 F#m7 B E F#m7 B



み の - う つ く し さ - い ま も い ま も か わ ら な い あ
み の - い と お し さ - い ま も い ま も か わ ら な い ありが

B E B D# C#m

りがとう... ことばで いえば きえ
とう... せなかに いえば てれ

G#m A A G# F#m7 B7

そうだから いおうかな よそうかな ほんとうは いつも... いっ
そうだから いおうかな よそうかな ほんとうは いつも... いっ

C G#m C#m G#m B7

ばいめは きょうのひに には いめは じんせいに さん
ばいめは おもいでに には いめは あすのひに さん
ばいめは きょうのひに には いめは じんせいに さん

C#m G#m F#m B7sus4 E(add9)

ばいめは - きみだけに - おとこの ありがとう
ばいめは - きみだけに - おとこの ありがとう
ばいめは - きみだけに - おとこの ありがとう

Inter E B D# Bsus4 B C#m7 G#m A6 A#7 G#

F#m7 B7sus4 B7 E(add9) E(add9) E(add9)

と とう いっ

E Esus4 E F#m7 B7

とう おとこの ありがとう

Outro A(add9) G#m11 F#m7 B7sus4 B7 E

う rit...